



# Fita flexível para medição de circunferência e diâmetro (Cinta Pi)

Modelo 7114 - 2200





# Características da Cinta Pi

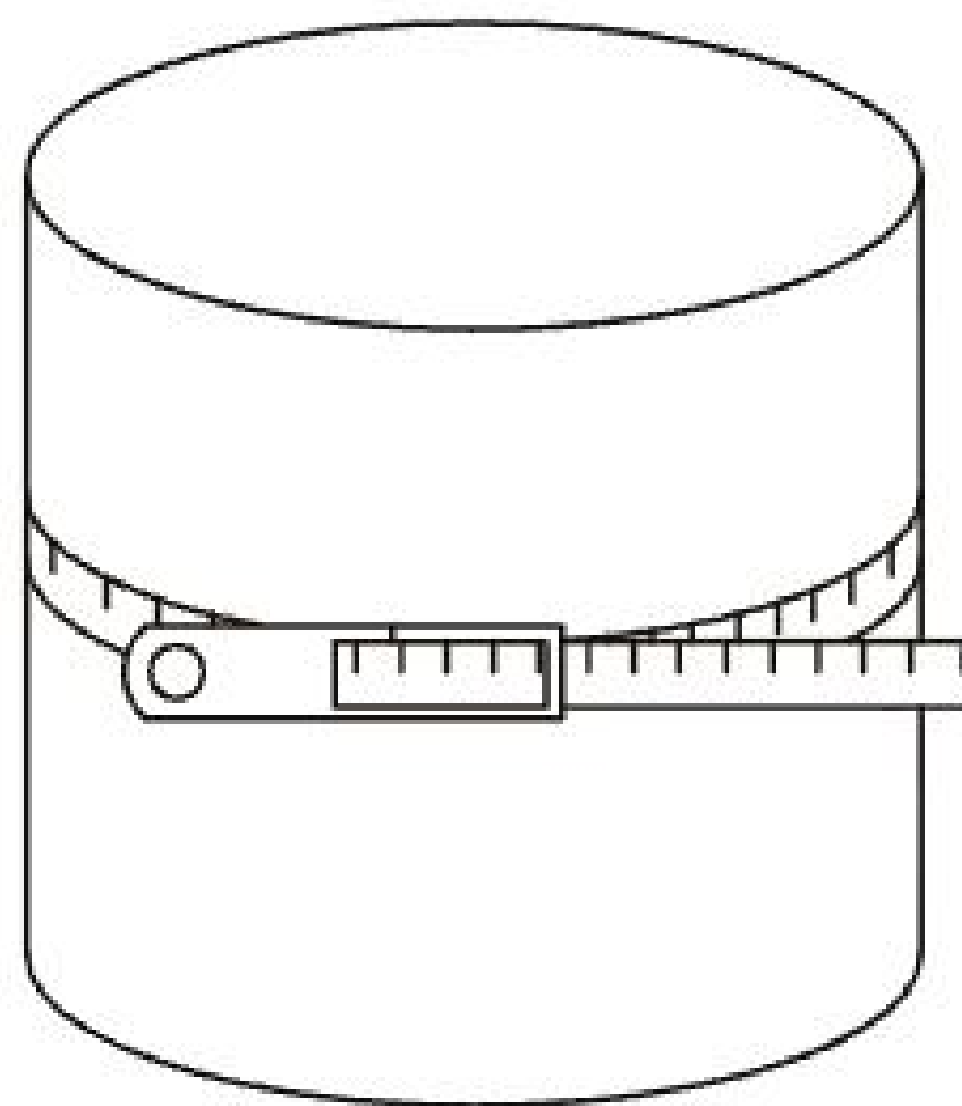
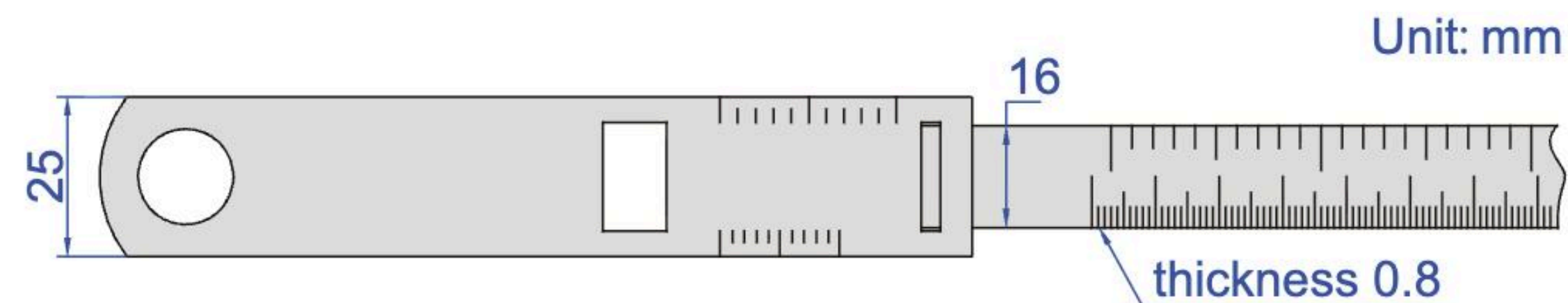
- Precisão Confiável Graduação de 0,01 mm, garantindo medições exatas em cada utilização.
- Durabilidade Superior Fabricada em aço inoxidável, assegura resistência ao desgaste e longa vida útil.
- Leitura Facilitada Escala gravada a laser proporciona clareza e precisão nas medições.
- Versatilidade de Aplicação Ideal para medir diâmetros e circunferências de tubos, eixos, pneus e materiais similares.





## Aplicação principal:

- Tubulações (industriais, hidráulicas, petroquímicas etc.).
- Pneus e rodas (setor automotivo).
- Troncos de árvores (setor madeireiro ou ambiental).
- Equipamentos grandes que não podem ser medidos com paquímetro ou régua comum.
- Controle de qualidade e manutenção industrial, onde o diâmetro preciso é necessário.



### Especificações técnicas

Faixa de circunferência: 940 a 2200 mm  
Faixa de diâmetro: Ø 300 a 700 mm  
Graduação / resolução: 0,1 mm  
Precisão da circunferência:  $\pm 3$  mm  
Precisão do diâmetro:  $\pm 1$  mm  
Material: aço inoxidável  
Escala gravada a laser (tipo da marcação da régua)



## Como Usar e Cuidados Essenciais

### Posicionamento Correto

Envolva a fita em torno do objeto a ser medido, certificando-se de que esteja bem alinhada e sem folgas. Isso garante resultados mais precisos tanto na leitura de diâmetro quanto de circunferência.

### Manutenção Preventiva

Após o uso, limpe a fita com um pano seco para remover poeira ou resíduos. Armazene em local seco e, se possível, aplique uma fina camada de óleo protetivo para evitar corrosão, mesmo sendo fabricada em aço inoxidável.

### Calibração Regular

Realize verificações periódicas da exatidão da fita, comparando com padrões de referência. Dessa forma, assegura-se que as medições permaneçam confiáveis ao longo do tempo.



Acesse nosso site:

[www.lemaxretifica.com.br](http://www.lemaxretifica.com.br)